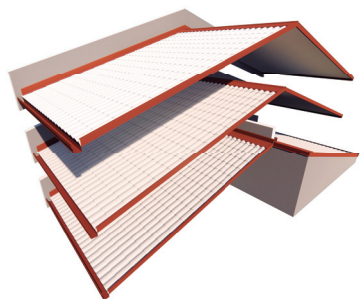


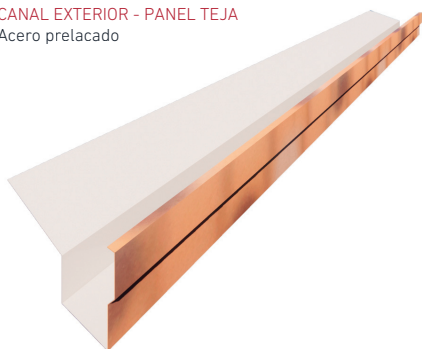
H20.F20.003 - REMATES PANEL TEJA



Remates desarrollados en chapa de Acero Prelacado plegados, para la aplicación de los Paneles Teja de Cubierta de Hiansa Panel.

TIPOS DE REMATE DE PANEL TEJA

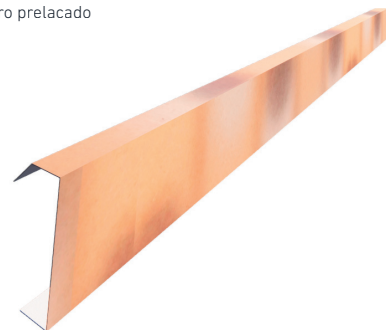
CANAL EXTERIOR - PANEL TEJA
Acero prelacado



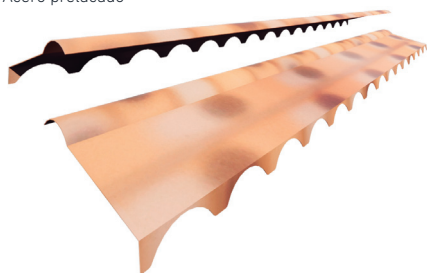
SILUETA - PANEL TEJA
Acero prelacado



REMATE LATERAL TIPO "A" - PANEL TEJA
Acero prelacado



CUMBRERA TROQUELADA - PANEL TEJA
Acero prelacado



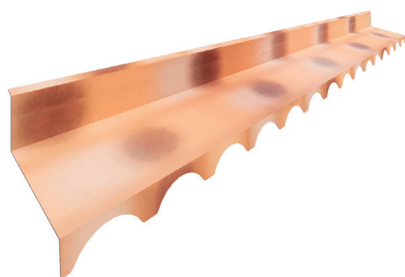
REMATE TROQUELADO SOBRE PARED - PANEL TEJA
Acero prelacado



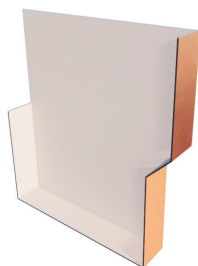
REMATE LATERAL TIPO "B" - PANEL TEJA
Acero prelacado



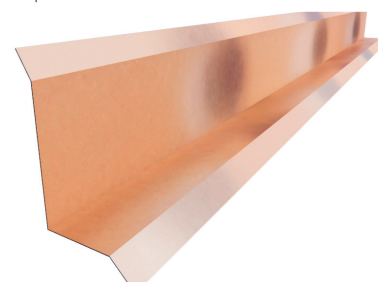
REMATE TROQUELADO A PARED - PANEL TEJA
Acero prelacado



TAPA CANAL - PANEL TEJA
Acero prelacado



REMATE LATERAL TIPO "C" - PANEL TEJA
Acero prelacado



H20.F20.003 - REMATES PANEL TEJA DE CUBIERTA

Canales, Impostas y Modelos Genéricos

HIANSA PANEL - H20.F20.003-REMATES ESTANDAR PANEL TEJA DE CUBIERTA

PANELES SANDWICH - HIANSA PANEL

Los paneles sandwich de Hiansa Panel son la elección óptima para la mayoría de las aplicaciones de techos en construcción donde se requiere estanqueidad y aislamiento. Además, cumple con una amplia gama de requisitos frente al fuego, conforme a las normativas nacionales y europeas. Disponemos de Paneles de Cubiertas, Fachadas, divisiones y particiones.

El núcleo aislante puede ser en poliestireno (EPS) y en poliisocianurato (PIR). Ambos proporcionan un excelente aislamiento térmico y en el caso del PIR, una estructura del polímero modificada, proporciona además al núcleo una excelente estabilidad y resistencia en caso de incendio o cualquier otro tipo de agresión térmica.

Además se dispone de espumas especiales para obtener paneles con certificación Factory Mutual Approval. Destacar también la gama de productos ULTRA con espumas de poliuretano de alta densidad para obtener paneles más aislantes, un 20% más aislantes y con el mejor comportamiento frente al fuego.

Una correcta elección del revestimiento tanto interior como exterior del panel, completa el conjunto frente a los agentes atmosféricos, ya sean exteriores o interiores, para conseguir un producto adecuado para cada caso.

La magnífica calidad de los materiales utilizados, junto al diseño propio de los paneles Hiansa, y la aplicación de los últimos avances tecnológicos en componentes y procesos productivos, convierten los paneles de Hiansa Panel en la opción más completa, que responde a las necesidades de un exigente mercado en constante evolución, seguridad, aislamiento y sostenibilidad.

ACABADOS PANEL TEJA

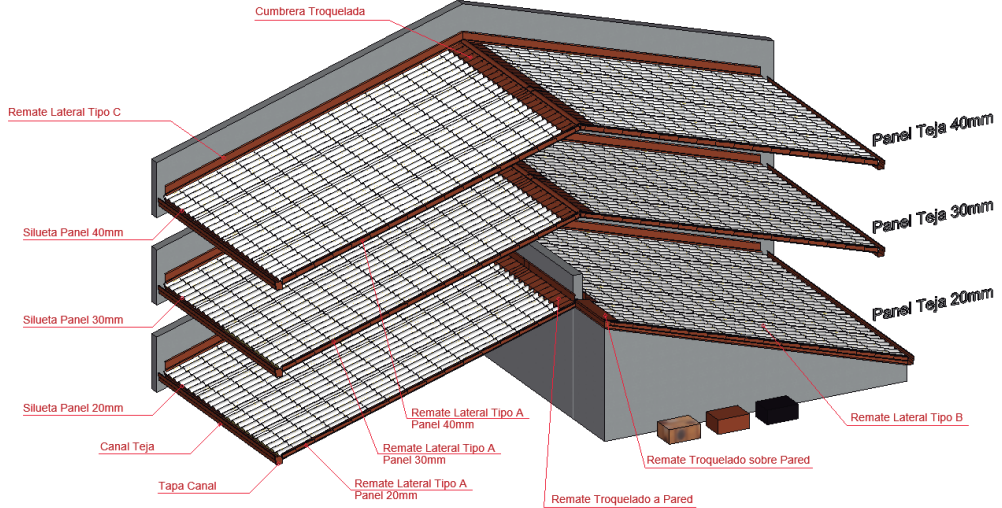
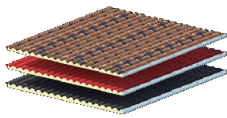


TABLA PLANIFICACIÓN REMATES LATERALES TEJA - HIANSA PANEL						
Tipo	Referencia	Alargue en Spm	Long Tot	Piezas en 2.0m	Material	Descripción
Remate Lateral Tipo A - Hiansa - Panel 40mm	Hiansa Panel S.L.	8,610 m.m.	3	Hiansa - Acero Pateado 1001 Rolo Teja	Remate Lateral de Pendiente "A" en Panel Teja de Cubierta en Pared en un grupo de Chapas Perforadas Preacabadas en 0,6mm.	
Remate Lateral Tipo A - Hiansa - Panel 30mm	Hiansa Panel S.L.	11,200 m.m.	6	Hiansa - Acero Pateado 1001 Rolo Teja	Remate Lateral de Pendiente "A" en Panel Teja de Cubierta en Pared en un grupo de Chapas Perforadas Preacabadas en 0,6mm.	
Remate Lateral Tipo A - Hiansa - Panel 20mm	Hiansa Panel S.L.	11,200 m.m.	6	Hiansa - Acero Pateado 1001 Rolo Teja	Remate Lateral de Pendiente "A" en Panel Teja de Cubierta en Pared en un grupo de Chapas Perforadas Preacabadas en 0,6mm.	
Remate Lateral Tipo B - Hiansa	Hiansa Panel S.L.	8,480 m.m.	3	Hiansa - Acero Pateado 1001 Rolo Teja	Remate Lateral de Pendiente "B" en Panel Teja de Cubierta en Pared en un grupo de Chapas Perforadas Preacabadas en 0,6mm.	
Remate Lateral Tipo C - Hiansa	Hiansa Panel S.L.	23,600 m.m.	15	Hiansa - Acero Pateado 1001 Rolo Teja	Remate Lateral de Pendiente "C" en Panel Teja de Cubierta en Pared en un grupo de Chapas Perforadas Preacabadas en 0,6mm.	
TABLA PLANIFICACIÓN CANALES TEJA - HIANSA PANEL						
Tipo	Referencia	Alargue en Spm	Long Tot	Piezas en 2.0m	Acabado	Descripción
Canal Estándar Teja Hiansa	Hiansa Panel S.L.	20,000 m.m.	12	Hiansa - Acero Pateado 1001 Rolo Teja		Canal de Recogida de Agua de Chapa Perforada Preacabada en 0,6mm.

TABLA PLANIFICACIÓN REMATES TROQUELADO/SILUETA TEJA - HIANSA PANEL						
Tipo	Referencia	Alargue en Spm	Recuento	Long. en 2.0m	Long Tot	Descripción
Cumbra Troquelada Teja	Hiansa Panel S.L.	2,400 m.m.	0	2,400 m.m.	0,000 m.m.	Remate de Cumbra Troquelada para Panel Teja en Chapa Perforada en 0,6mm.
Silueta Teja - Panel 30mm	Hiansa Panel S.L.	1,000 m.m.	2	1,000 m.m.	2,000 m.m.	Remate de Silueta de Panel Teja de Hiansa de 0,6mm.
Silueta Teja - Panel 30mm	Hiansa Panel S.L.	1,000 m.m.	2	1,000 m.m.	2,000 m.m.	Remate de Silueta de Panel Teja de Hiansa de 0,6mm.
Silueta Teja - Panel 40mm	Hiansa Panel S.L.	1,000 m.m.	4	1,000 m.m.	4,000 m.m.	Remate de Silueta de Panel Teja de Hiansa de 0,6mm.
Tapa Canal Teja	Hiansa Panel S.L.	30 m.m.	3	30 m.m.	90 m.m.	Remate de Tapa de Canal para Panel Teja en Chapa Perforada en 0,6mm.
Troquelado a Pared Teja	Hiansa Panel S.L.	2,400 m.m.	4	2,400 m.m.	9,600 m.m.	Remate de Cumbra Troquelada a Pared para Panel Teja en Chapa Perforada en 0,6mm.
Troquelado sobre Pared Teja	Hiansa Panel S.L.	2,400 m.m.	1	2,400 m.m.	2,400 m.m.	Remate de Cumbra Troquelada sobre Pared para Panel Teja en Chapa Perforada en 0,6mm.

 Hiansa S.L. Área Oficina técnica	Polígono Industrial Delicias de las Capillas, parcela 4, V-403, Villanueva de Gubija, Ciudad Real, España 910 500 000 www.hiansa.com	cliente / promotor Propietario	autor del proyecto Diseñador	nombre del proyecto	nombre del plano	nº ref. del proyecto	escalas	nº de plano A101
				situación Introduzca dirección aquí	Remates Estandar Panel Teja Cerramientos	dibujado por Autor	fecha 20/02/2024 11:52:03	

Planos propiedad de Hiansa Panel S.L. - Queda prohibida su reproducción total o parcial y su entrega o préstamo sin autorización expresa. (Plan Normas Reglamentación 1/1988 modif. por Ley 6/1988 del Sistema de Propiedad Intelectual)